

## Enjeux et « donuts » !

### Pour commencer : enjeux et objectifs, quelle différence ?

Historiquement, l'enjeu désignait la somme d'argent ou la valeur mise en jeu dans un pari ou un jeu de hasard. Cette mise pouvait être gagnée ou perdue selon l'issue du jeu, impliquant ainsi une opportunité de gain, mais aussi un risque de perte.

<sup>1</sup>Les enjeux sont les conséquences importantes liées à une situation ou une décision. Ils peuvent être économiques, politiques, sociaux, environnementaux ou de tout autre domaine d'activité. Les enjeux sont souvent liés à des choix ou des décisions à prendre et peuvent entraîner des répercussions importantes sur les individus, les groupes et la société dans son ensemble. Par exemple, dans le domaine de la politique, les enjeux peuvent être liés à des élections, à des politiques publiques, à des accords internationaux, etc. Dans le domaine de l'environnement, les enjeux peuvent être liés à des changements climatiques, à la pollution, à la gestion des ressources naturelles, etc. Les enjeux peuvent également être liés à des situations de crise, où les décisions prises ont des conséquences importantes pour la sécurité et la vie des personnes.

Il est important de comprendre les enjeux pour prendre des décisions éclairées et responsables. Les enjeux peuvent être complexes et nécessitent souvent une analyse approfondie pour en comprendre les implications. Les enjeux peuvent également être différents selon les perspectives et les intérêts des différentes parties impliquées. Les décisions prises doivent donc être équilibrées et tenir compte de toutes les parties prenantes pour minimiser les impacts négatifs et maximiser les avantages pour tous.

Donc tu peux considérer :



**Enjeu** : un enjeu représente un point ou un domaine crucial qui nécessite une veille ou de la gestion, en raison des risques ou des opportunités qu'il implique.

**Objectif** : un objectif est une cible spécifique ou un but que l'on cherche à atteindre. Il est défini, mesurable et orienté pour l'action. Les objectifs sont des étapes concrètes ou des résultats que l'on se propose d'atteindre, souvent en réponse aux enjeux identifiés.

En résumé, les enjeux sont les éléments prospectifs clés ou les conditions qui influencent tes actions et tes décisions, tandis que les objectifs sont les buts précis que tu te fixes pour répondre à ces enjeux.



### Des enjeux à différents niveaux

#### Au niveau personnel

Effectivement, lorsque tu crées ton entreprise, c'est en soi une sorte de pari que tu fais ; tu mets en jeu non seulement des ressources financières, mais aussi ton temps, ton énergie, et souvent une part importante de ta vie personnelle. Si tout se passe bien, comme tu l'as imaginé, ton entreprise sera pérenne et florissante, mais un évènement interne ou externe peut se produire et mettre en péril les fruits de ton travail.

<sup>1</sup> Extrait du site « Le Dictionnaire – Informations complémentaires »  
<https://www.le-dictionnaire.com/definition/enjeux>

Cet « Enjeu personnel » englobe plusieurs aspects :

1. **Investissement personnel** : en tant que fondatrice ou fondateur, tu investis certainement une grande quantité de temps et d'énergie, souvent au détriment d'autres aspects de ta vie, comme les loisirs ou le temps passé en famille.
2. **Risque financier** : tu engages souvent une partie de tes propres économies, ou tu t'endettes, même auprès de tes proches, pour lancer ta propre entreprise. Cela peut représenter un risque financier non négligeable.
3. **Équilibre de vie** : la pression de la recherche acharnée de la réussite peut affecter ton équilibre de vie, ainsi que ton bien-être mental et physique.
4. **Absence de garantie de succès** : la complexité du contexte et l'impossibilité de prédire le futur, t'ajoutent une dimension d'incertitude et de pression psychologique.

## Au niveau de ton entreprise

Pour toute entreprise, surtout au démarrage, il est crucial de prendre en compte différents types d'enjeux. Voici une liste de catégories classiques d'enjeux auxquelles tu pourrais penser :

1. **Enjeux économiques** :
  - Concurrence de prix sur le marché ;
  - Conditions économiques générales (inflation, récession) ;
  - Accès au financement et gestion de la trésorerie ;
  - Stratégie de tarification et rentabilité.
2. **Enjeux technologiques** :
  - Évolution des technologies et nécessité d'innovation constante ;
  - Sécurité des données et des informations ;
  - Dépendance à des technologies spécifiques ;
  - Intégration de nouveaux outils ou systèmes.
3. **Enjeux environnementaux** :
  - Impact environnemental de l'entreprise (émissions, déchets) ;
  - Réglementations environnementales et conformité ;
  - Durabilité et approvisionnement responsable ;
  - Sensibilisation et attentes des consommateurs en matière d'écologie.
4. **Enjeux sociaux et éthiques** :
  - Responsabilité sociale de l'entreprise ;
  - Normes de travail et conditions d'emploi ;
  - Diversité et inclusion ;
  - Éthique des affaires et transparence.
5. **Enjeux légaux et réglementaires** :
  - Conformité aux lois et réglementations locales et internationales ;
  - Droits de propriété intellectuelle et brevets ;
  - Réglementations spécifiques à l'industrie ;
  - Contrats et obligations légales.
6. **Enjeux d'accès au marché** :
  - Demande et préférences des consommateurs ;

- Segmentation et ciblage du marché ;
- Tendances et évolutions du marché ;
- Canaux de distribution et stratégies marketing.

#### **7. Enjeux de gestion des ressources Humaines :**

- Culture d'entreprise et engagement des employés ;
- Intégration des nouvelles personnes ;
- Formation et développement des compétences ;
- Gestion du changement organisationnel.

#### **8. Enjeux opérationnels :**

- Efficacité et optimisation des processus ;
- Gestion de la chaîne d'approvisionnement ;
- Contrôle de qualité et gestion des risques ;
- Capacité de production et logistique.

#### **9. Enjeux de marque et d'identité d'entreprise :**

- Construction et gestion de l'image de marque ;
- Cohérence et authenticité de l'identité de marque ;
- Positionnement de la marque sur le marché ;
- Perception de la marque par les clients et les parties prenantes.

#### **10. Enjeux de réputation et de confiance :**

- Gestion de la réputation en ligne et hors ligne ;
- Réponse aux crises et gestion des situations d'urgence ;
- Construction et maintien de la confiance avec les clients, fournisseurs et partenaires ;
- Responsabilité sociale et impact sur la perception publique.

#### **11. Enjeux de communication et de relations publiques :**

- Stratégies de communication interne et externe ;
- Gestion des relations avec les médias et le public ;
- Transparence et ouverture dans la communication ;
- Gestion des commentaires et des critiques.

#### **12. Enjeux de marketing et de notoriété :**

- Stratégies de marketing et de publicité ;
- Développement de la notoriété de la marque ;
- Engagement des clients et fidélisation ;
- Utilisation des réseaux sociaux et du marketing numérique.

#### **13. Enjeux de marque employeur :**

- Attractivité de l'entreprise comme lieu de travail ;
- Stratégies pour attirer et retenir les meilleurs talents ;
- Culture d'entreprise et valeurs partagées ;
- Communication interne et engagement des employés.

#### **14. Enjeux d'innovation et de développement :**

- Capacité à innover et à rester compétitif ;
- Adaptation aux changements du marché et aux nouvelles tendances ;
- Développement de nouveaux produits ou services ;
- Investissement dans la recherche et le développement.

...et au niveau de la planète et de la société ?

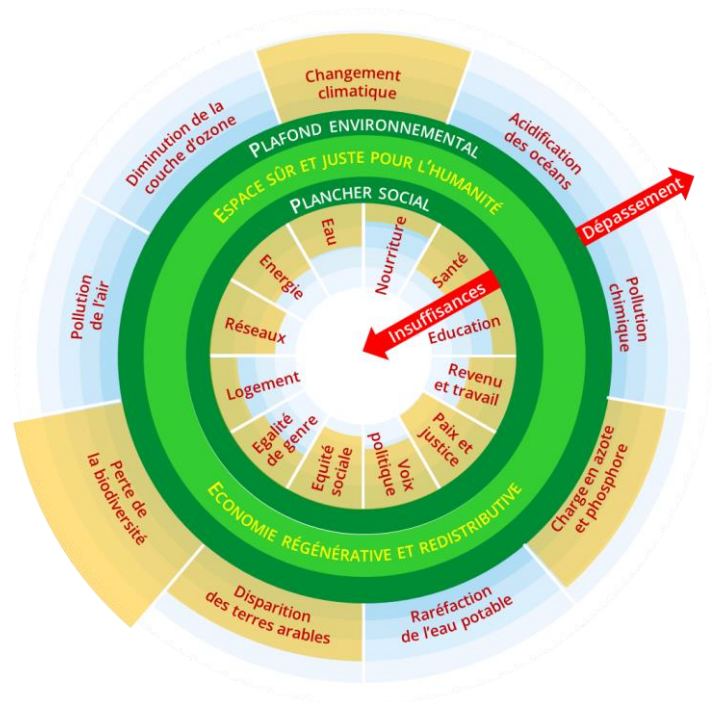
## La théorie du donut et les enjeux planétaires

La théorie du donut, développée par l'économiste Kate Raworth, est un modèle conceptuel qui décrit une manière durable de penser l'économie. Le « donut » lui-même est une représentation visuelle composée de deux cercles concentriques :

**Le cercle extérieur :** il représente les limites écologiques de la planète, au-delà desquelles l'humanité risque de causer des dommages environnementaux irréversibles. Ces limites incluent le changement climatique, la biodiversité, l'utilisation des sols, l'utilisation de l'eau douce, l'intégrité de la biosphère, la pollution chimique, etc.

**Le cercle Intérieur :** Représente les besoins humains fondamentaux, basés sur les Objectifs de Développement Durable des Nations Unies. L'idée est que personne ne devrait vivre en dessous de ce seuil, qui comprend l'accès à l'eau, à la nourriture, à l'éducation, à la santé, à l'égalité des sexes, à l'énergie, et à d'autres besoins essentiels.

L'espace entre les deux cercles, la « **zone sûre et juste** », est l'endroit idéal où l'humanité peut et devrait aspirer à vivre. Dans cet espace, les besoins de tous sont satisfaits sans compromettre la santé de notre planète.



### Les neuf limites environnementales planétaires et leurs enjeux :

1. **Changement climatique.** Enjeu : stabiliser la concentration des gaz à effet de serre.
2. **Acidification des océans.** Enjeu : prévenir l'acidification due au CO<sub>2</sub>.
3. **Pollution chimique.** Enjeu : réduire la libération de toxines et de polluants.
4. **Charge en azote et phosphore.** Enjeu : équilibrer les flux d'azote et de phosphore, restaurant les cycles biogéochimiques.
5. **Raréfaction de l'eau potable.** Enjeu : utiliser l'eau de manière durable.
6. **Disparition des terres arables.** Enjeu : préserver les écosystèmes terrestres.
7. **Pertes de la biodiversité.** Enjeu : arrêter l'extinction massive des espèces.
8. **Pollution de l'air.** Enjeu : gérer les particules en suspension dans l'air.
9. **Diminution de la couche d'ozone.** Enjeu : préserver la couche d'ozone stratosphérique.

### Les douze besoins sociaux fondamentaux :

1. **Nourriture** : sécurité alimentaire et accès à une alimentation saine.
2. **Santé** : accès à des services de santé de qualité.
3. **Éducation** : accès universel à l'éducation de qualité.
4. **Revenu et travail** : accès à des emplois décents et soutien à la croissance économique.
5. **Paix et justice** : vie dans des sociétés pacifiques, justes et inclusives.
6. **Voix politique** : participation à la prise de décision à tous les niveaux et liberté d'expression.
7. **L'équité sociale** : accès à deux aspects principaux : l'égalité civile, c'est-à-dire l'égalité devant la loi ; l'égalité sociale, c'est-à-dire la recherche de l'égalité des droits sociaux.
8. **Égalité de genre** : reconnaissance de l'égalité des sexes et l'autonomisation des femmes.
9. **Logement** : accès à un logement sûr et abordable.
10. **Réseaux** : soutien communautaire et familial.
11. **Energie** : accès à une énergie propre et abordable.
12. **Eau** : accès à l'eau potable et à des installations sanitaires.

## Tout ça ?

Penser à tous ces enjeux, en plus de ce que toi tu mises, ta propre personne, tes finances et ton investissement personnel peut te sembler une priorité à laisser tout en bas de la liste, car l'essentiel est lancer ton entreprise et arriver le plus vite possible au point d'équilibre, entre tes recettes et tes dépenses.

Tu as peut-être raison, mais pense à ces deux points :

- Une entreprise qui peut prouver qu'elle a été créée en intégrant les enjeux planétaires et sociaux dans ses réflexions, ses choix et ses décisions pourra bénéficier de grands atouts pour gagner ses enjeux, que ce soient de marque, de notoriété, de réputation et encore de capacité d'attirer les meilleurs talents ;
- Plus de réflexions, plus d'analyses, plus de temps peuvent te sembler un investissement disproportionné dans cette phase de développement... Mais corriger « le tir » plus tard peut être compliqué, fastidieux et te coûter beaucoup plus d'efforts.

C'est une question d'équilibre de coûts et bénéfices, en relation à tes propres enjeux personnels ! Et surtout n'oublie pas le principal : tous tes choix et toutes tes décisions doivent être en cohérence avec les valeurs partagées de ton entreprise.

PS. Utilise la checklist « Checklist de ta sensibilité aux enjeux » pour mieux te situer sur une échelle entre « Mon seul objectif est devenir riche et célèbre » et « Je veux sauver le monde » 😊.

## Résumé de tes enjeux potentiels

